

Accessoires

Cadre adaptateur frontal Détails

Dimensions / Détails Cotes en mm [inch] Ref. de commande

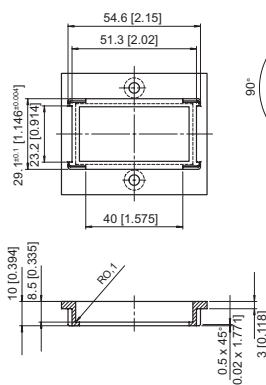
Cadre adaptateur frontal, 60 x 50 mm

pour fixation par vis, joint incl.
pour compteur 48 x 24 mm



découpe:

pour découpe 54 x 29 mm
à 45 x 22,2 mm

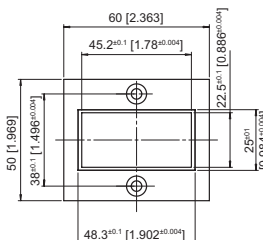


convient pour:

Codix 13x, 14x, 52x, 53x,
W 15.5, W 16.5, W 17.5,
H 37, H 37.5

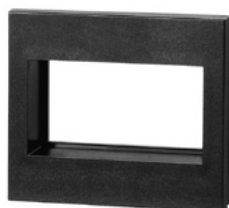
noir

N003001



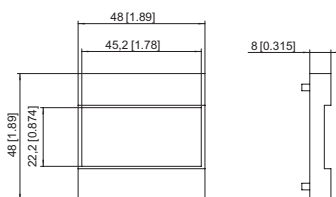
Cadre adaptateur frontal, 48 x 48 mm

pour fixation par étrier
pour compteur 48 x 24 mm



découpe:

pour découpe 45 x 45 mm
à 45 x 22,2 mm



convient pour:

Codix 13x, 14x, 52x, 53x,
W 15.5, W 16.5, W 17.5,
H 37, H 37.5

noir

T008883

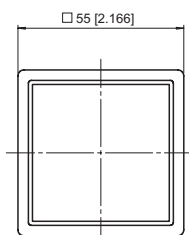
Cadre adaptateur frontal, 55 x 55 mm

pour fixation par étrier
pour compteur 48 x 48 mm



découpe:

pour découpe 50 x 50 mm
ou diamètre 50,5 mm
à 45 x 45 mm



convient pour:

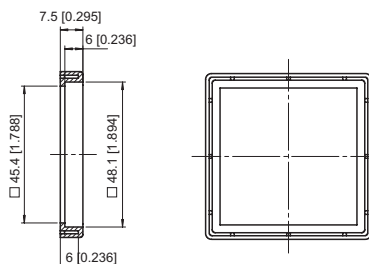
H 57, HC 77, HW 66, HW 66 M

gris

T008170

noir

T008171



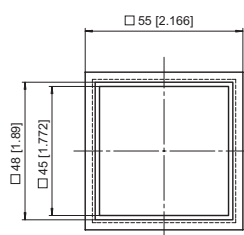
Cadre adaptateur frontal, 55 x 55 mm

pour fixation par étrier
pour compteur 48 x 48 mm



découpe:

pour découpe 50 x 50 mm
à 45 x 45 mm



convient pour:

901, Codix 907 / 908, Codix 923 / 924,
H 57, HC 77, HW 66, HW 66 M

noir

T008853

